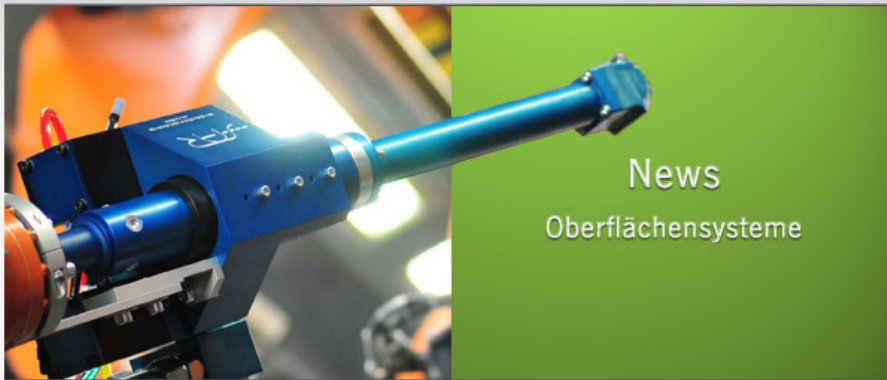


SAR Group



- [AUTOMATION](#)
- [PROZESS- UND UMWELTECHNIK](#)
- [PRÜF- UND MESSTECHNIK](#)
- [IT-SERVICES](#)
- [OBERFLÄCHENSYSTEME](#)
- [KUNSTSTOFFSYSTEME](#)
- [GREEN ENERGY](#)

Feinabdichten bei VW in Hannover

Die Volkswagen Nutzfahrzeuge hat in Hannover die Fertigung des neuen VW Amarok und Porsche Panamera die Feinnahtapplikation in zwei Schritten automatisiert.

Beim ersten Schritt stand die Abdichtung der sogenannten Cargobox im Vordergrund, da dieser Bereich für eine Handapplikation sehr schwer zugänglich ist. Im zweiten Schritt wurden dann auch die Applikation der Türeninnenfalznähte und die Laderückwand automatisiert.

Düsenvielfalt? Kein Problem!

Der automatisierte Auftrag der Feinnähte erfolgt mit Elektro-Tandemdosierern für eine besonders genaue Dosierung, die wiederum Material einspart. Eingesetzt wird sogenanntes Multi-PVC, das sowohl für Flächenapplikationen als auch für Feinnähte verwendet werden kann. Es gilt als umweltfreundlich und lässt sich einfach verarbeiten. Appliziert werden die Nähte mit einer Applikationspistole, die mit einem Düsenwechselsystem ausgerüstet ist. Das ermöglicht einen großen Applikationsradius und Düsenvarianten für schwer zugängliche Bereiche.

Eine weitere Besonderheit ist der Düsenwechseltisch für 10 verschiedene Düsenformen um alle Applikationsanforderungen in einem Takt erfüllen zu können. SAR realisierte dieses Pilotprojekt mit Fanuc-Robotern, ausgestattet mit der neuen RJ3-Steuerung.

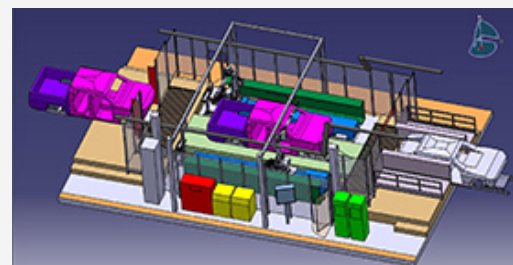
VW-Standard übertroffen

Durch die erzielte Wiederholgenauigkeit wird eine sehr hohe Qualität erreicht, die im Vergleich zur manuellen Applikation den hohen VW-Standard übertrifft. Alle Anbauteile werden ohne Handlingsanwendung appliziert. Das heißt Türen und Heckklappe müssen nicht extra geöffnet werden.

Lieferumfang

SAR lieferte als Generalunternehmer die neue Zellensteuerung für die Roboterzellen mit moderner Visualisierung, die Materialversorgung und die Applikationstechnik als Komplettsystem.

Weitere Informationen erhalten Sie unter ofs@sar.biz



Simulation der Anlage



Applikationsergebnis Cargobox



Applikationsergebnis Cargobox-Rückwand



10fach-Düsenwechselstation