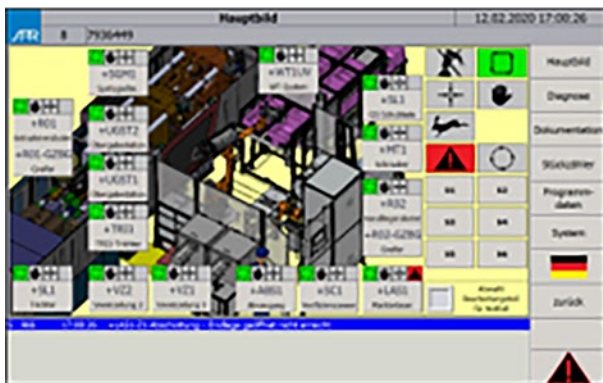




# sar@OEE max

Die „Schnelle Fehlerfindung“ ist das optimale Tool zur einfachen Fehleranalyse in Automatisierungsanlagen und damit zur Optimierung von OEE-Kennzahlen durch kurze Stillstandszeiten. Besonderes Augenmerk wurde hier auf den Anlagenbediener gelegt, der den Zustand der Automatisierungsanlage mit Bildern, Symbolen und Klartext auch mit einfachem Wissensstand erkennen und die richtigen Schlüsse zur Störungsbehebung ziehen kann. Zusätzlich profitieren die Wartungskräfte davon, dass aktuelle Fehler durch Selektion bis in die Bauteilebene analysiert und mit der Onlinedokumentation für eventuelle Bestellungen verwendet werden können. Fehlerhistorien werden erfasst und tragen zu einem Gesamtbild für die vorbeugende Wartungsplanung bei.

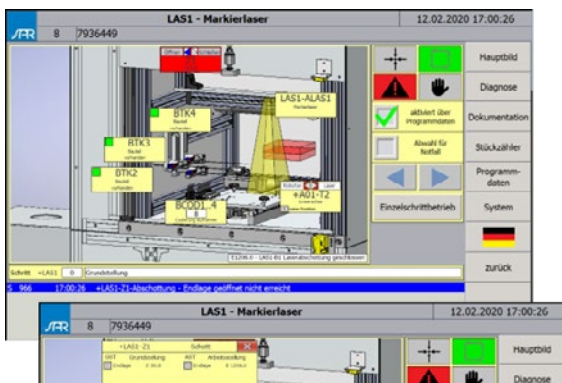


- Fehlerfindung einfach gemacht: bis zu 30% schneller durch Bediener und Fachkräfte, sichert die Anlagenverfügbarkeit auf einem Maximum
- Durch Bilder sowie Klartext unterstützt, bietet die intuitive Bedienerführung Transparenz bis ins Detail.
- Das Störungsarchiv und die selbst erweiterbare Darstellung bieten die Sicherheit vorbeugend zu Warten anstatt hektisch zu agieren.
- Alle Dokumentationen, von der Bedienungsanweisung bis zum Ersatzteilkatalog bieten schnellen Online-Zugriff für Bediener und Fachpersonal.

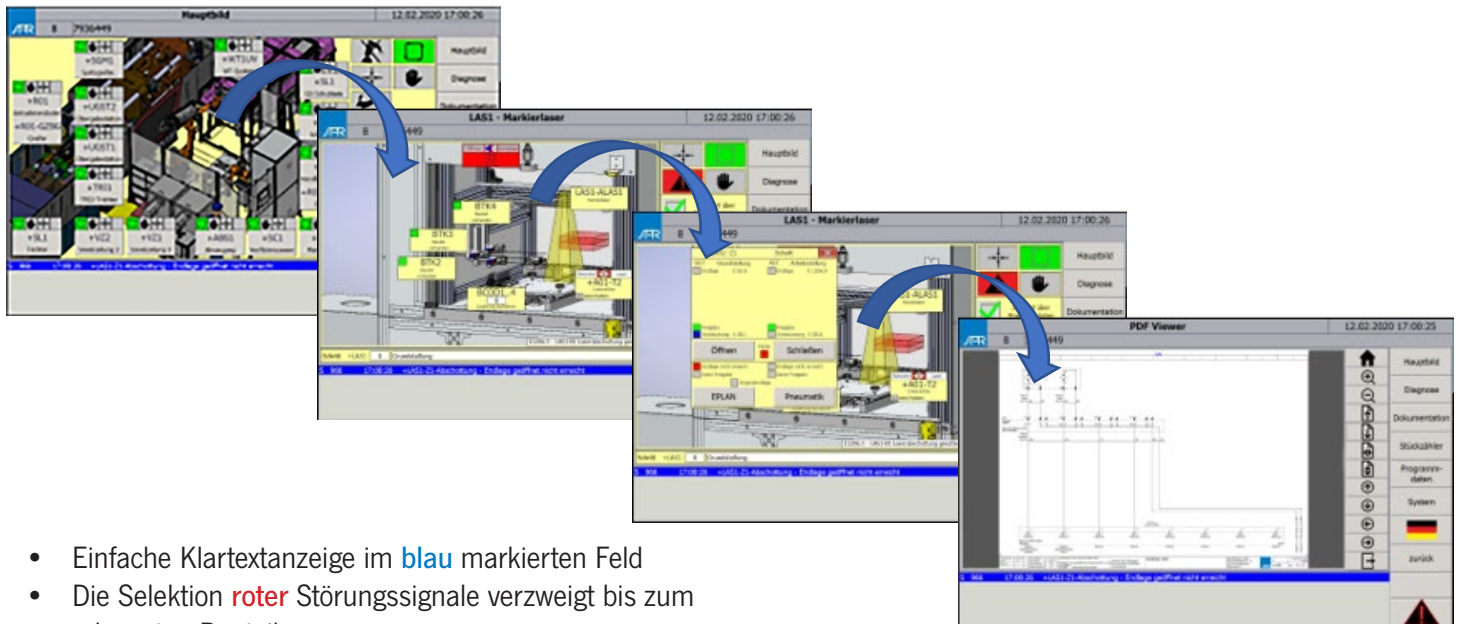
- Einfach zu bedienen
- Maximale Transparenz
- Selbst Erweiterbar
- Fehlersuche um bis zu 30% schneller
- Bilder + Klartext
- Dokumentation Online
- Störungsarchiv

### Voraussetzungen SPS:

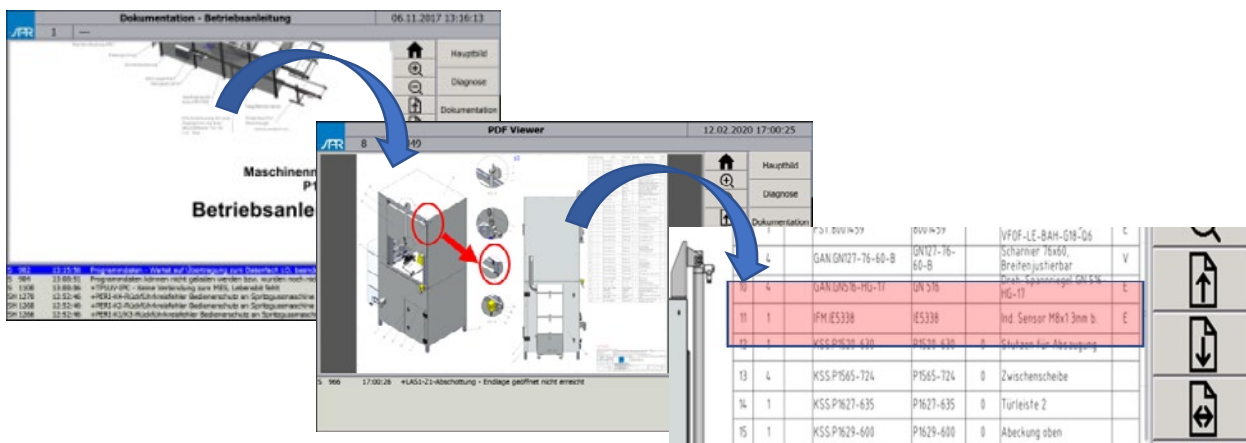
- SPS Siemens CPU 1512F oder
- SPS Siemens CPU 1515F



- Das Hauptbild ist die zentrale Informationsplattform und visualisiert die Gesamtanlage
- Farblich werden die Zustände der Einzelbaugruppen dargestellt
- Über ein integriertes MES-light System können Stückzahlen, Programmdaten und Störungen abgerufen werden
- Im Diagnosebereich wird das Störungsarchiv hinterlegt



- Einfache Klartextanzeige im **blau** markierten Feld
- Die Selektion **roter** Störungssignale verzweigt bis zum relevanten Bauteil
- Im E-Plan oder den Pneumatik-Plan wird dann der Fehler einfach analysiert und schnell behoben



- In der Online-Bedienungsanleitung sind alle Informationen zur Automatisierungsanlage 24/7 als .pdf verfügbar
- Durch Selektion sind die Baugruppenzeichnungen sowie die Artikelnummern für Ersatz- und Verschleißteile anwählbar
- Die Bauteile mit den richtigen Artikelnummern können dadurch einfach aus dem Lager erfasst werden

**SAR Elektronik GmbH**  
Richard-Stücklen-Straße 15  
91710 **Gunzenhausen**  
Tel.: +49 9831 8811-0  
[www.sar.biz](http://www.sar.biz)